

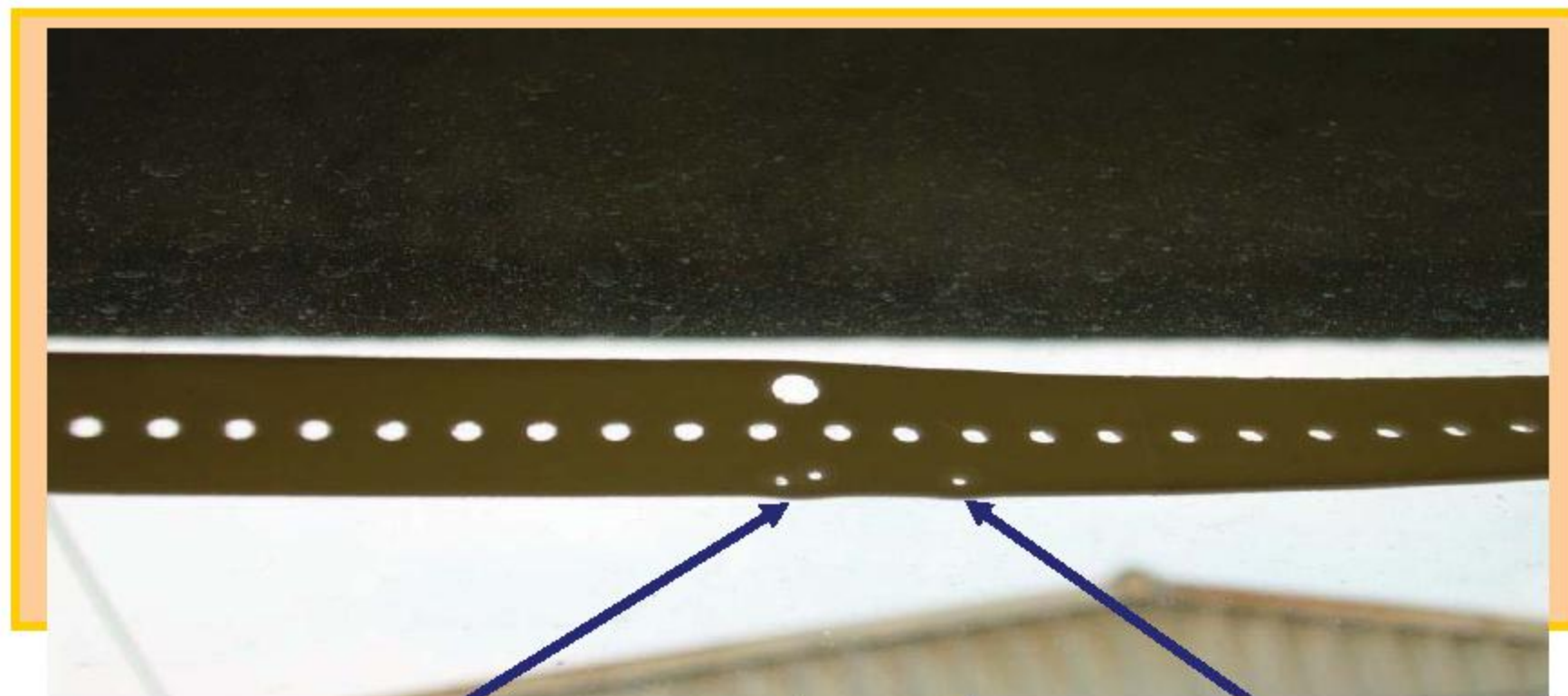
2) Tableau des équipements:

CULTURE	COURROIE			NOMBRE DE TROUS	SELECTEURS DE DOUBLES	CHICANES	MAGASINS
	Ø DES TROUS (EN MM)						
Betterave enrobée		2,5	2,75	50	3 dents	BR	
Betterave nue	2	2,25		50	3 dents	B	
Blé Hybride	2,25	2,5		360	3 dents	B	
Choux		1,25		100	3 dents	CR	Spéciaux
Colza		1,5	1,75	100	3 dents	CR	
Epinard		1,5	1,75	288	3 dents	B	
Féverole		5		100	2 dents		Spéciaux
Haricot	3	3,5	4	100	2 dents	S	
Lin		1,75		360	2 dents	B	
Lupin		4,2		100	2 dents		
Maïs	4	4,2		100	2 dents		
Navet		1,25		100	3 dents	CR	Spéciaux
Oignons		1,25		200	Spéciaux	CR	Spéciaux
Orge	2	2,25		360	3 dents	B	
Poireau		1,25		200	Spéciaux	CR	Spéciaux
Pois conserve	3	3,5	4	144/200	2 dents		
Pois protéagineux		4,2		100	2 dents		
Riz	1,75	2		360	3 dents	B	
Seigle	2	2,25		360	3 dents	B	
Soja	3	3,2	3,5	200	2 dents	S	
Sorgho	1,75	2		100	3 dents	B	
Tournesol	2,5	2,75	3	50	3 dents	B	

Ces équipements sont les plus utilisés, il est possible, suivant les calibrages des graines, d'avoir d'autres N° de courroie.

Pour les graines non reprises sur ce tableau : nous contacter

Exemple 2 :



TROU D'IDENTIFICATION DU 1^{ER} CHIFFRE ICI
NOUS AVONS 2 TROUS

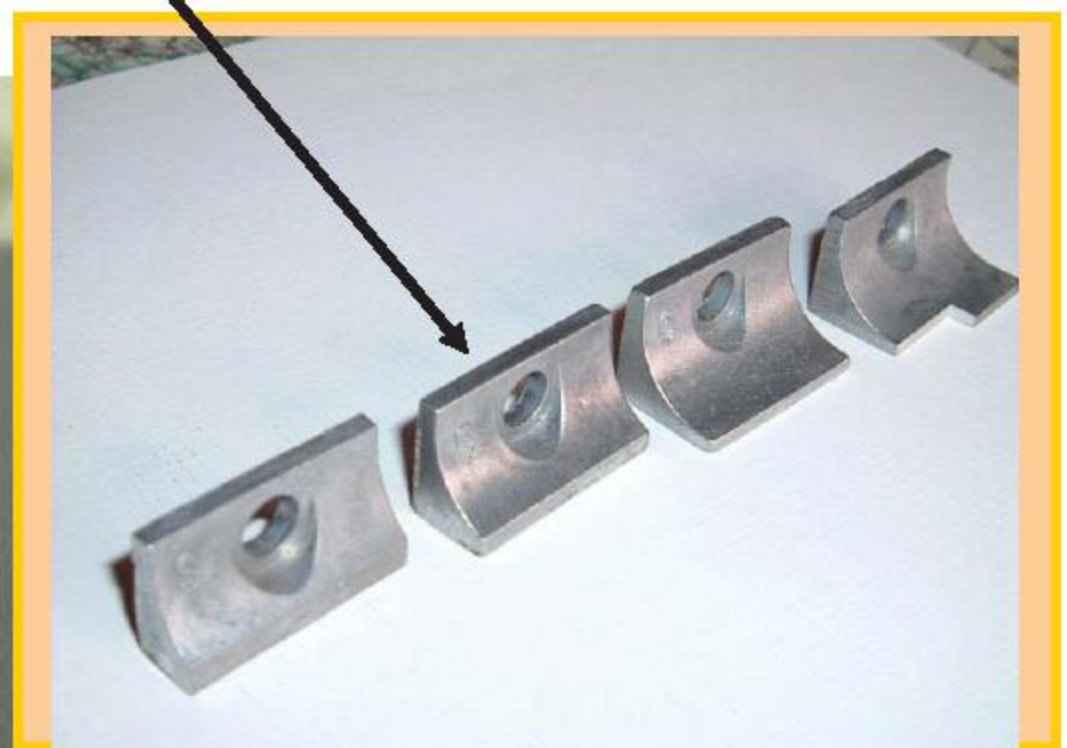
TROU D'IDENTIFICATION DU 2^{EME} CHIFFRE ICI NOUS AVONS 1 TROU

Ci-dessus le 1^{er} trou=2 en partant du trou de centrage le 2eme se situe entre le 2eme et le 3eme trou soit 0,25

Nous avons donc une courroie de 2,25

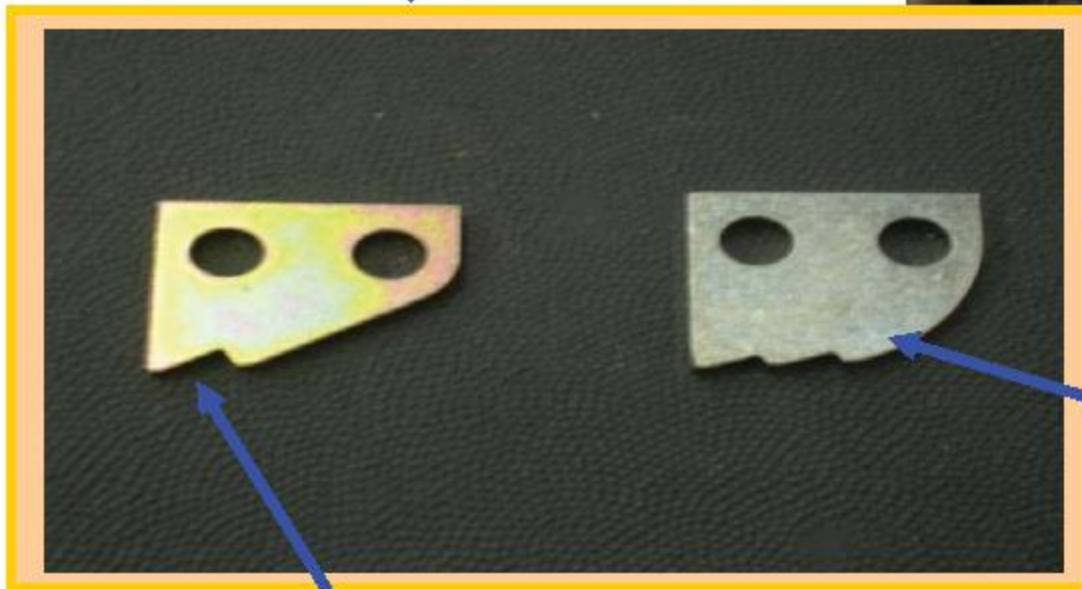
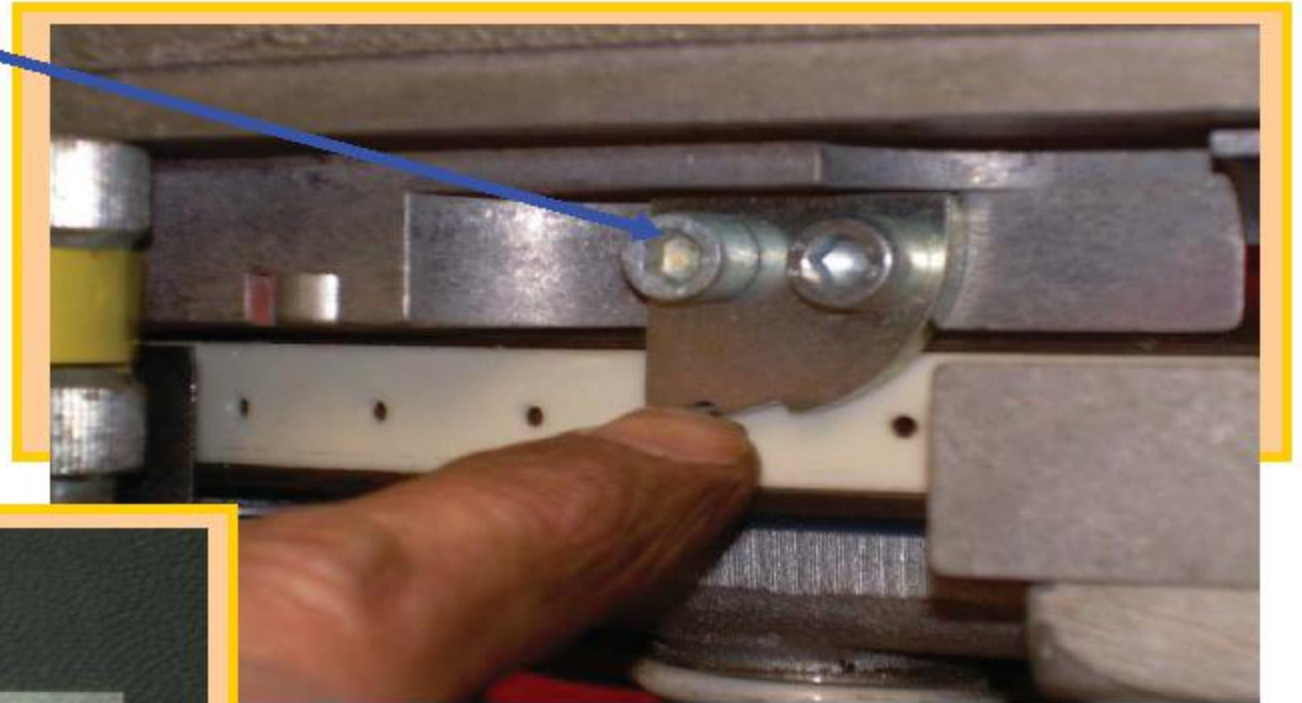
c) Les chicanes :

Elles sont identifiées par une lettre B, C, E ou S.



d) Les sélecteurs de doubles :

Ils sont identifiés par leur nombre de dents, 2 ou 3 dents.



3 dents

2 dents